

# STUDZIENKA ROZPRĘŻNA

## Rzut i przekrój, skala 1:25

### Przewody tłoczne kanalizacji sanitarnej

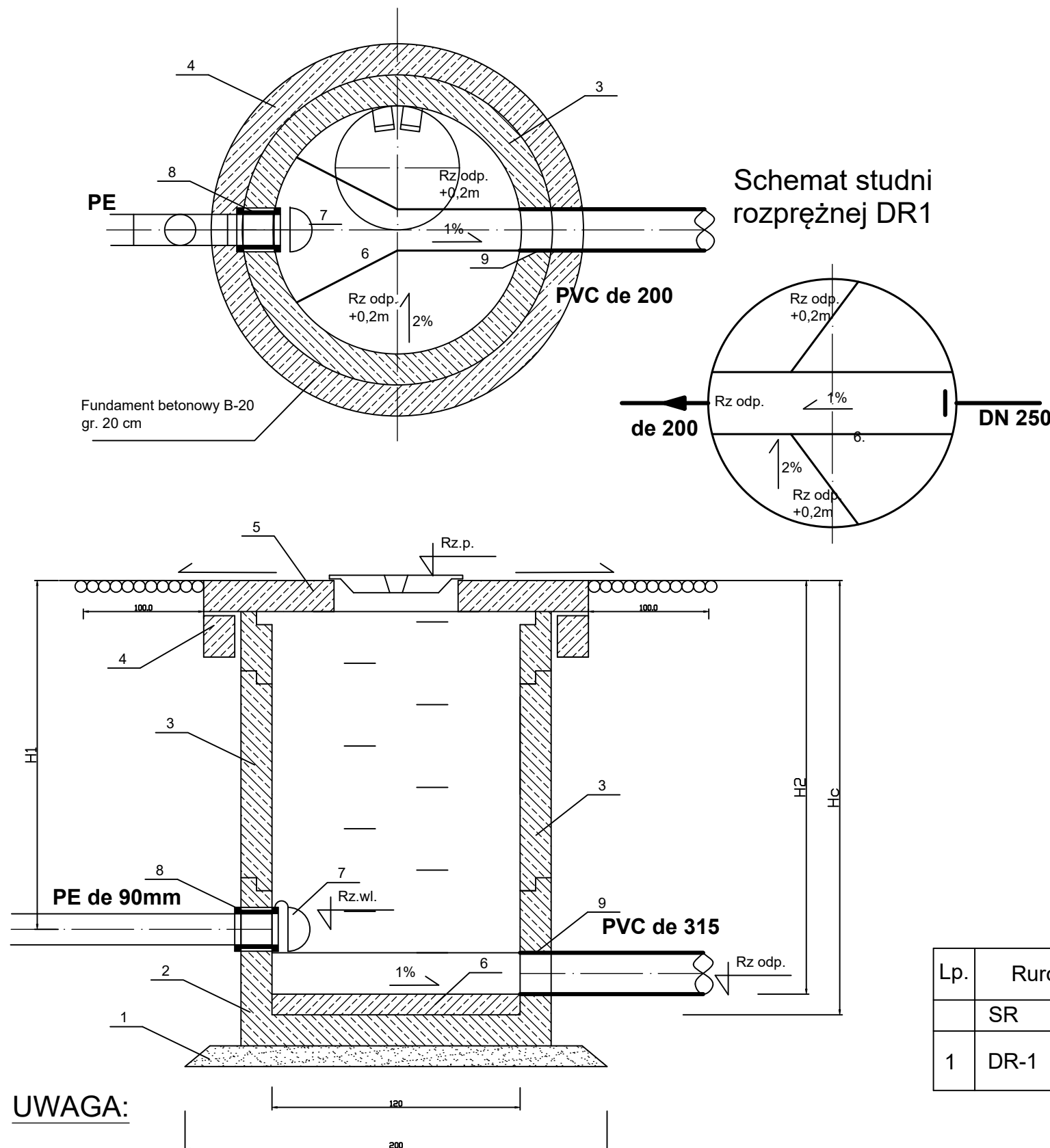
### m. Koszalin ul. Błękitna

#### OZNACZENIA:

1. Podsypka z piasku gr. 10 cm,
2. Podstawa studzienki dn 1200 z dnem monolitycznym,
3. Kręgi żelbetowe dn 1200 mm,
4. Pierścień odciążający żelbetowy Dz 1560 mm
5. Płyta nastudzienna żelbetowa dn 1560 mm z włazem żeliwnym dn 600 mm typu ciężkiego,
6. Wylewka z betonu B-40 z kinetą - dno wyprofilować na budowie,
7. Deflektor prod. Schmieding (stal nierdzewna),
8. Przejście szczelne typu "PS" dla rur PE,
9. Tuleja przejściowa dla rur PVC de 500,

SR - studzienka rozprężna,  
Rz.p. - rzędna pokrywy studni,  
Rz.wł. - rzędna wloty przewodu tłocznego,  
PE de - średnica przewodu tłocznego,  
Rz.odp. - rzędna odpływu ścieków ze studni,

Lp.	Rurociąg tłoczny		Średnica przewodu	Rz.p.	Rz.wł.	H1	Rz.odp.	H2
	SR	miejsowość	mm	m.n.p.m.	m.n.p.m.	m	m.n.p.m.	m
1	DR-1	Koszalin	de .....	3,50	2,02	1,48	2,02	1,48



#### UWAGA:

DR1 Punkt zlewny studnia w terenie utwardzonym o rzędnej 3,50 m n.p.m. jeden wlot przewodu tłocznego: PE de 350 mm, studnia DR1 z pierścieniem odciążającym, z płytą nastudzienną betonową Dz 1510 mm.

**Rys. nr 6**